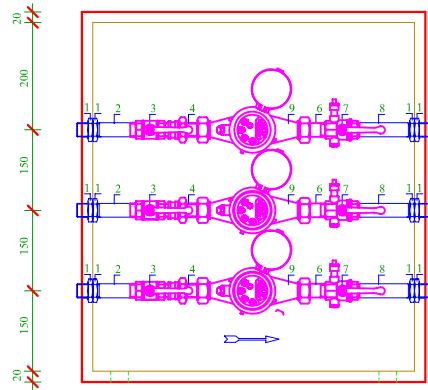
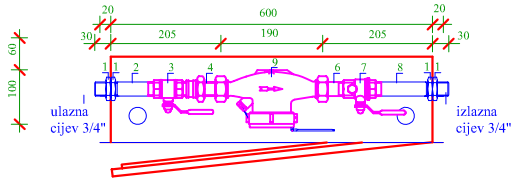


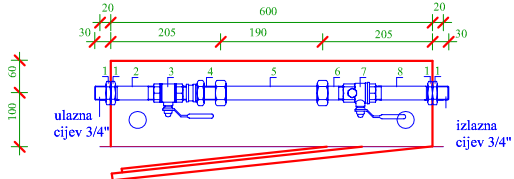
Vodovodna instalacija s ugrađenim vodomjerom  
- pogled



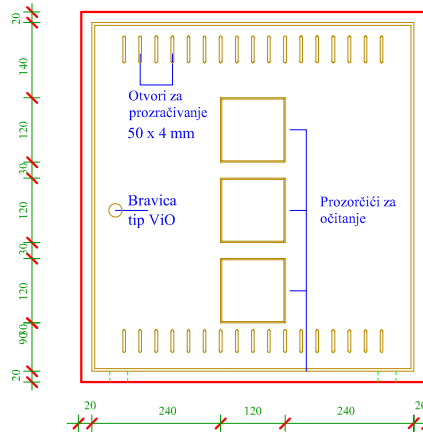
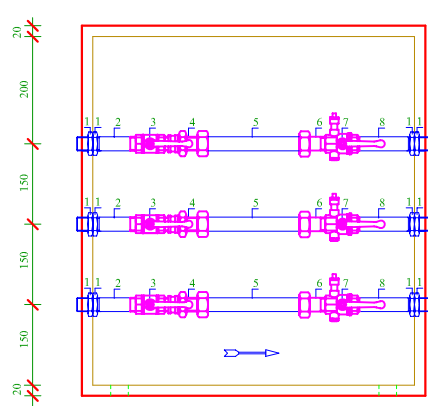
Vodovodna instalacija s ugrađenim vodomjerom  
- tlocrt



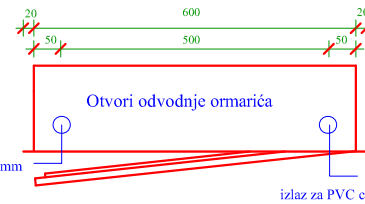
Vodovodna instalacija prije ugradbe vodomjera  
- tlocrt



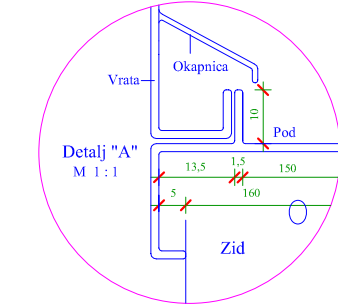
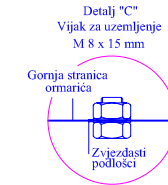
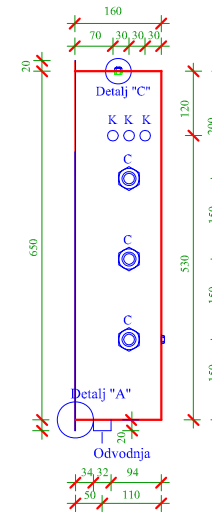
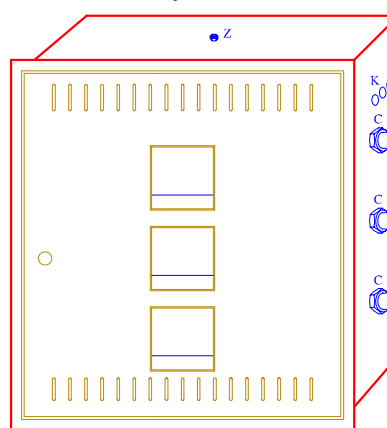
Vodovodna instalacija prije ugradbe vodomjera  
- pogled



izlaz za PVC cijev DN 32 mm



Vodomjerni ormarić



Udaljenost osti cijevi od gotovog poda  
min 100 cm  
max 115 cm

Poz.	Naziv	Kom	Materijal	Dimenzije
1.	Matica	12	MS	R 3/4"
2.	Cijev	3	MS	R 3/4"
3.	Ventil kuglasti bez ispusta	3	MS	R 3/4"
4.	Spojnica vodomjera teleskopska	3	MS	R 3/4"
5.	Međukomad	3	Poc. čelik	R 3/4"
6.	Spojnica vodomjera	3	MS	R 3/4"
7.	Ventil kuglasti s ispustom	3	MS	R 3/4"
8.	Cijev	3	MS	R 3/4"
9.	Vodomjer impulsni	3	GG	R 3/4"

Ključ bravice jedinstven je za sve ormariće. Bravicu i ključ osigurava ViO.

K - otvori u stranicama ormarića za izlaze kabela u zaštitnoj gibljivoj cijevi promjera 20 mm.

C - izlaz tlačne cijevi

Vodomjeri se ugrađuju samo u ormariće ovlaštenih proizvođača.

Kod narudžbe ormarića obavezno naznačiti položaj vertikale u odnosu na ormarić ( vertikala s lijeve ili desne strane ).

Ormarić se isporučuje s ventilima, međukomadom za ugradbu vodomjera kao i ulaznim i izlaznim navojem za priključenje unutrašnje instalacije.

Materijal ormarića: plastificirani lim debljine 1,5 mm

Za odvodnju ormarića nije potrebno izvoditi sifon.

Ukoliko se ormarić spaja na kanalizaciju, treba ga spojiti PREKO AKTIVNOG sifona u objektu.

Boja ormarića: u skladu s uređenjem interijera.

Priključak odvoda koji se ne koristi zavrtnuti gumenom brtvom

Z - vijak za uzemljenje M 8 x 15 mm s maticom i zvijezdastim podloščićima.

Osigurati propisni spoj vrata ormarića na uzemljenje.

ZAGREBAČKI HOLDING d.o.o.  
PODRUŽNICA VODOOPSKRBA I ODVODNJA.

Tehnička norma br. TN - 611 - 2007 - 04 - 01

Projekt: SISTEM GSV  
Glavni - sekundarni vodomjeri

Naziv: OHV-3  
Ormarić za 3 horizontalno ugrađena vodomjera